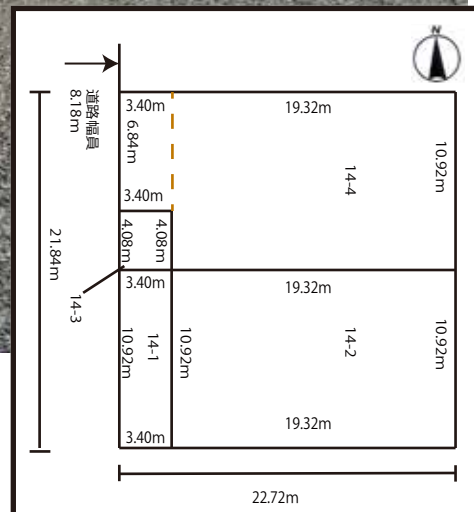


音更町柳町北区



市街化調整区域のため建築に掛かる申請手続き、雨水マス設置工事、土止め工事等が必要になります。(費用は買主負担)

※掲載情報と現況が異なる場合は、現況を優先させていただきます。

物件種目	売土地			
交通	柳町公住前 徒歩2分 十勝バス・音更コミュニティーバス			
土地面積	面積 494.00 m² (坪149.44)	外私道面積	無し	
価格	1,000 万円	坪単価	66,916 円	
所在地	音更町柳町北区 14-1、14-2、14-3、14-4			
土地	土地権利	所有権	雑種地	
	都市計画	市街化調整区域	用途地域	
	建ぺい率	50%	容積率	80%
	法令制限	無し		
	現況	更地	引渡日	即日
接道状況	【位置指定道路】 西側道路幅員8.18mに21.84m接している			
設備	水道	無し	宅内引込管 無し	
	排水	公営	宅内引込管 あり	
	ガス	プロパン	宅内引込管 無し	
備考	<ul style="list-style-type: none"> ・前面道路に給水本管がないため、北側本管からの引込み工事が必要になります。(費用は買主負担) ・柳町小学校 徒歩10分 ・共栄中学校 徒歩16分 ・コンビニまで徒歩5分 			
形態	一般媒介			
仲介手数料	396,000 円			



0120-375-396

<http://i-kenchikukoubou.jp>
帯広市西19条北1丁目5番15号
TEL0155-67-1116 FAX0155-41-8815

